



CHARGEUSES ARTICULÉES



608 ▲ 708

UN HÉRITAGE D'INNOVATIONS



**APRÈS AVOIR DÉBUTÉ AU 19^E SIÈCLE COMME
FABRICANT D'ACCESSOIRES AGRICOLES,
MUSTANG EST DEVENU LE FABRICANT
D'ÉQUIPEMENTS COMPACTS INCONTOURNABLE
DU 21^E SIÈCLE — MUSTANG COMPACT EQUIPMENT.**

Connu au départ sous le nom d'Owatonna Manufacturing Company, Mustang a été l'un des premiers à fabriquer ce que l'on connaît aujourd'hui sous l'appellation de « chargeuses compactes à pneus ». Depuis cette époque, Mustang a su allier la tradition et ses processus innovants afin de proposer l'une des gammes d'équipements compacts les plus complètes à ce jour.

MUSTANG. LA VRAIE PUISSANCE.



ÉLARGISSEMENT DE LA GAMME

Mustang a développé ses nouvelles chargeuses articulées conformément aux besoins et aux réactions de la clientèle en avant-garde du processus de conception. Avec une direction articulée et des vitesses allant jusqu'à 30 km/h, ces engins puissants fournissent une excellente maniabilité et des cycles rapides de travail permettant d'augmenter la productivité.



CHARGEUSES ARTICULÉES

608



708



MADE IN AMERICA

MUSTANG

PERFORMANCES

▲ PUISSANCE et ▲ PERFORMANCES

LA VRAIE PUISSANCE



PRECISION DE COMMANDE

Disponible de série, les commandes hydrauliques auxiliaires proportionnelles permettent à l'opérateur d'ajuster la vitesse des mouvements hydrauliques. La détente auxiliaire permet à l'opérateur de régler le flux hydraulique pour une utilisation continue.

OSCILLATION DE DIX DEGRÉS

Maintient un chargement complet tout en gardant les pneus en contact avec un terrain accidenté.

45°
ARTICULATION

POWER-A-TACH®

De série, le tablier à verrouillage hydraulique Power-A-Tach® est identique au reste de la gamme et vous permet d'utiliser une partie des accessoires que vous possédez déjà.



GRANDE FORCE D'ARRACHEMENT DU GODET

Ces engins affichent les forces d'arrachement parmi les plus élevées de leur catégorie, vous permettant de remplir le godet au maximum à chaque manœuvre et d'augmenter la productivité.

PÉDALE D'APPROCHE LENTE

La pédale d'approche lente régule la vitesse avec un niveau de précision maximal tout en maintenant la force nécessaire pour soulever la charge.



HAUTEUR DE LEVAGE

608	3315 mm
708	3474 mm



CAPACITÉ EN BRAQUAGE COMPLET

608 (canopy 4 points)	2230 kg
608 (cabine)	2379 kg
708 (canopy 4 points)	2621 kg
708 (cabine)	2779 kg

CONFORT SUPRÊME

Le siège avec 7 positions de réglage, le joystick multifonctions, la colonne de direction intégralement réglable et le porte-gobelet ne sont qu'un avant-goût des qualités ergonomiques de la cabine.



MANŒUVRES PUISSANTES

La direction articulée offre un rayon de braquage court qui permet d'augmenter les temps de cycle et d'améliorer la manœuvrabilité dans des espaces étroits.

BLOCAGE DU DIFFÉRENTIEL AVANT/ARRIÈRE

Placé à portée de main sur le joystick, un bouton active le blocage du différentiel pour un effort de traction maximal.

ACCÈS FACILE

Une marche basse antidérapante facilite la montée et la descente fréquente de l'opérateur.



POSTE OPÉRATEUR

▲ CONFORT et ▲ SÉCURITÉ

AFFICHAGE NUMÉRIQUE

Cet écran indique la consommation de carburant en temps réel, le régime du moteur (tr/min), les heures de fonctionnement, les codes de diagnostic du moteur, les indicateurs d'alerte, etc.



ACCOUDOIR RÉGLABLE

Ceinture de sécurité 51 mm

Ceinture de sécurité 76 mm disponible en option.

PRÉSENCE DE L'OPÉRATEUR

Le système de sécurité permet l'utilisation de la machine uniquement lorsque l'utilisateur se trouve sur le siège.

COLONNE DE DIRECTION ENTièrement RÉGLABLE

VISIBILITÉ

Les grandes ouvertures à l'avant et sur les côtés de la machine permettent une visibilité de 360 degrés sur les environnements de travail et les piétons.

JOYSTICK MULTI-FONCTIONS

Il commande toutes les fonctions hydrauliques de la chargeuse, permettant à l'opérateur de laisser une main sur le volant pour une sécurité et une efficacité accrues.

ACCÈS FACILE

Une large ouverture et un marche-pied bas et antidérapant facilite l'accès au poste de conduite.

CONFIGURATION DU POSTE OPÉRATEUR

CANOPY 4 POINTS



CABINE



*ROPS avec vitre avant et arrière non illustré



ÉLÉMENTS DE CONFORT DU POSTE OPÉRATEUR

TROIS POSITIONS DE PORTE



VENTILATION

Sur les modèles avec cabine, la porte peut être placée en trois positions pour personnaliser le flux d'air.



BLUETOOTH

Un autoradio avec kit main libre bluetooth, mp3 et haut-parleurs étanches est disponible en option.



COMMANDES AÉRAULIQUES

Le chauffage est standard sur tous les modèles de cabine. Climatisation en option pour un confort total.

PORTE-GOBELET



SIÈGE RÉGLABLE

Un siège réglable en sept positions offre à l'opérateur un confort exceptionnel. Sur les modèles à canopy 4 points, un drain intégré dans le siège permet un excellent drainage en conditions humides.

Vue du siège de luxe à suspension pneumatique.



ENTRETIEN ET SÉCURITÉ

▲ MAINTENANCE et ▲ SÉCURITÉ



L'EXCELLENTE VISIBILITÉ DE TOUS LES CÔTÉS ASSURE UNE UTILISATION SÉCURISÉE ET PRÉCISE

L'excellente visibilité à l'avant, sur les côtés et à l'arrière de la machine permet un placement précis des charges et réduit les incidents sur site.

Le siège réglable offre une excellente vision de l'accessoire.



TEMPS D'ARRÊT RÉDUITS POUR UNE RENTABILITÉ ACCRUE

APPAREILS D'ALARME ACOUSTIQUE

Un klaxon fait partie de l'équipement standard. Un avertisseur optionnel de recul avertit les piétons de la présence de la machine.

VENTILATEUR RÉVERSIBLE

Le ventilateur peut être temporairement inversé par simple appui d'un bouton dans la cabine pour éjecter les débris du circuit hydraulique et du radiateur de la machine.

BARRE DE VERROUILLAGE DE L'ARTICULATION

La barre de verrouillage de l'articulation assure une stabilité et une sécurité supplémentaires pendant le transport ou le levage.

PANNEAUX LATÉRAUX AMOVIBLES

Deux panneaux latéraux amovibles donnent accès à l'arrière de la cabine, à l'avant du radiateur et au filtre hydraulique.



ACCÈS SANS OUTILLAGE

Un capot verrouillable à ouverture automatique donne accès au moteur, aux pompes hydrauliques, à la batterie, au panneau de fusible, au ventilateur du moteur etc.

DES COMPOSANTS ROBUSTES

Les joints et paliers en fonte sont conçus pour la durée de vie de la machine. Tous les graisseurs de la liaison articulée sont aisément accessibles.

▲ ACCESSOIRES

BESOIN DE POLYVALENCE ?

Compatibles avec la majorité des accessoires, les chargeuses articulées Mustang permettent un meilleur fonctionnement tout en minimisant l'endommagement des surfaces au sol. Parfaitement adaptées pour la création et l'entretien des espaces verts, l'agriculture, la construction ou la location – ces machines sont à la hauteur de tout défi.



▲ Accessoires disponibles*

					608 - 708		
FOURCHES À BALLES	Référence	Largeur mm	Capacité kg	Capacité l	All-Tach®	4 points	Euro 8
	FB 800/800	>800 <1200	800	-	▲	▲	▲
PINCE À BALLES							
	CLBR 2x2/1000	<1200	800	-	▲	▲	▲
DESILEUR TRANCHEUR							
	SHG 1400/800	1400	-	750	▲	▲	▲
BALAYEUSE RAMASSEUSE							
	SCC 2050	2050	-	200	▲	▲	▲
	SCC 2300	2300	-	220	▲	▲	▲
ADAPTATEUR							
	IC-EURO	-	-	-	▲	▲	▲
	IC-4 Points	-	-	-	▲	▲	▲
GODET DE TERRASSEMENT STANDARD							
	BS 1650/730	1650	730	440	▲	▲	▲
	BS 1800/800	1800	800		▲	▲	▲
	BS 1950/860	1950	860		▲	▲	▲
	BS 2150/950	2150	950		▲	▲	▲
GODET DE TERRASSEMENT STANDARD AVEC LAME D'USURE							
	BS 1650/730 WP	1650	730	440	▲	▲	▲
	BS 1800/800 WP	1800	800		▲	▲	▲
	BS 1950/860 WP	1950	860		▲	▲	▲
	BS 2150/950 WP	2150	950		▲	▲	▲
GODET DE TERRASSEMENT STANDARD AVEC DENTS							
	BS 1650/730 T	1650	730	440	▲	▲	▲
	BS 1800/800 T	1800	800		▲	▲	▲
	BS 1950/860 T	1950	860		▲	▲	▲
	BS 2150/950 T	2150	950		▲	▲	▲
GODET A MATERIAUX LÉGERS	GODET À MATÉRIAUX LÉGERS AVEC LAME D'USURE						
BLM 1650/1100	BLM 1650/1100 WP	1650	1090	660	▲	▲	▲
BLM 1800/1200	BLM 1800/1200 WP	1800	1200		▲	▲	▲
BLM 1950/1300	BLM 1950/1300 WP	1950	1290		▲	▲	▲
BLM 2150/1420	BLM 2150/1420 WP	2150	1420		▲	▲	▲
GODET 4 EN 1	GODET 4 EN 1 AVEC DENTS						
B4x1 1650/610	B4x1 1650/610 T	1650	610	370	▲	▲	▲
B4x1 1800/670	B4x1 1800/670 T	1800	670		▲	▲	▲
B4x1 1950/720	B4x1 1950/720 T	1950	720		▲	▲	▲
B4x1 2150/800	B4x1 2150/800 T	2150	800		▲	▲	▲
GODET À GRAPPIN AVEC DENTS FORGÉES							
	BG 1650/FO	1650	660	400	▲	▲	▲
	BG 1950/FO	1950	780		▲	▲	▲
	BG 2150/FO	2150	860		▲	▲	▲
FOURCHE AGRICOLE							
	FM 1650	1650	-	-	▲	▲	▲
	FM 1950	1950	-		▲	▲	▲
	FM 2150	2150	-		▲	▲	▲
FOURCHE AGRICOLE AVEC GRAPPIN							
	FMG 1650	1650	660	-	▲	▲	▲
	FMG 1950	1950	780		▲	▲	▲
	FMG 2150	2150	860		▲	▲	▲

M
E
I
L
L
E
U
R
E
V
E
N
T
E



RESTEZ CONNECTÉ

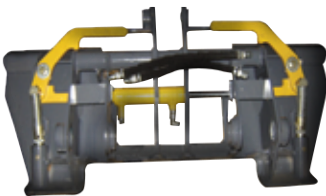
SUR LE CHANTIER, LE TEMPS EST PRÉCIEUX. C'EST POURQUOI MUSTANG PERMET D'ATELER FACILEMENT ET RAPIDEMENT UNE GRANDE VARIÉTÉ D'ACCESSOIRES.



Euro 8



4 points



Chargeuses compactes

POWER-A-TACH®

De série, le tablier à verrouillage hydraulique POWER-A-TACH® est identique à celui de la chargeuse sur pneu et vous permet d'utiliser une partie des accessoires que vous possédez déjà.



○ STANDARD ● OPTIONS

	CANOPY 4 POINTS	CABINE	CANOPY 4 POINTS	CABINE
CARACTÉRISTIQUES	608		708	
STRUCTURE				
Canopy 4 points certifié ROPS/FOPS	○		○	
Canopy 4 points avec vitres avant et arrière	●		●	
Cabine avec chauffage		●		●
Cabine avec chauffage et climatisation		●		●
PERFORMANCES				
Système de montage Power-A-Tach®	○	○	○	○
Système hydraulique auxiliaire proportionnel avec vidange de carter et décharge de la pression du circuit	○	○	○	○
Cinématique en Z et remise à niveau de l'accessoire	○	○	○	○
Système d'amortissement de charges Hydraglide™	●	●	●	●
Système hydraulique auxiliaire arrière	●	●	●	●
Ligne additionnelle de commandes hydrauliques auxiliaires avant	●	●	●	●
Système hydraulique auxiliaire à haut débit	●	●	●	●
Transmission hydrostatique à 2 vitesses	○	○	○	○
Position flottante du bras d'inclinaison et de levage avec désactivation	○	○	○	○
Châssis avant oscillant	○	○	○	○
Blocage de différentiel (à commande hydraulique avant et arrière)	○	○	○	○
Commande des accessoires électrique, faisceau à 14 broches avec interrupteurs	●	●	●	●
Barre de verrouillage d'articulation (conforme à la norme SAEJ276)	○	○	○	○
3 vitesses 608 11 / 20 / 30 km/h 708 8 / 20 / 30 km/h	●	●	●	●
Pédale d'approche lente	○	○	○	○
Chape arrière	●	●	●	●
Chape arrière – Récepteur	●	●	●	●
MOTEUR				
Préchauffage du bloc moteur	●	●	●	●
CIRCUIT ÉLECTRIQUE				
Interrupteur de blocage électronique levage / inclinaison	○	○	○	○
Interrupteur principal de déconnexion électrique	○	○	○	○
Interrupteur de secours d'abaissement du bras de levage	○	○	○	○
POSTE OPÉRATEUR				
Écran digital avec indicateurs visuels et sonores	○	○	○	○
Joystick multifonctions	○	○	○	○
Colonne de direction réglable en hauteur, en avant/arrière	○	○	○	○
Porte-gobelet	○	○	○	○
Avertisseur sonore	○	○	○	○
Siège mécanique réglable (7 positions)	○	○	○	○
Siège à suspension pneumatique réglable (7 positions)	●	●	●	●
Siège en tissu de luxe à suspension pneumatique réglable sur sept positions		●		●
Accoudoir réglable	○	○	○	○
Ceinture de sécurité 75 mm	●	●	●	●
Tapis de sol en caoutchouc amovible	○	○	○	○
Prise 12 V dans l'accoudoir	○	○	○	○
Prises d'appoint 12 V avant et arrière	●	●	●	●
Rétroviseurs latéraux	○	○	○	○
Boîte à outils verrouillable	●	●	●	●
Radio	●	●	●	●
Alarme de recul	●	●	●	●
Régulateur de vitesse	●	●	●	●
Kit d'insonorisation	●	●	●	●
Feux arrière de recul et de freinage	○	○	○	○
PHARES DE TRAVAIL				
Gyrophare	●	●	●	●
Feu à éclat	●	●	●	●
Phares de travail LED	●	●	●	●

	608 - Canopy 4 points	608 - Cabine	708 - Canopy 4 points	708 - Cabine	
DIMENSIONS	A. Longueur avec godet au sol (mm)	5077	5077	5220	5220
	B. Longueur au tablier (mm)	4260	4260	4443	4443
	C. Distance du centre des roues avant au tablier (mm)	833	833	931	931
	D. Empattement (mm)	2007	2007	2063	2063
	E. Porte-à-faux arrière (mm)	1326	1326	1323	1323
	F. Hauteur avec toit de la cabine (mm)	2467	2467	2476	2476
	H. Hauteur du capot (mm)	1775	1775	1768	1768
	J. Hauteur de travail maximale (mm)	4008	4008	4160	4160
	K. Hauteur à l'axe d'articulation (mm)	3315	3315	3474	3474
	L. Hauteur de levage sous godet (mm)	3125	3125	3280	3280
	M. Hauteur de déversement maximale (mm)	2515	2515	2710	2710
	N. Espace roues/godet déversé (mm)	529	529	569	569
	P. Largeur hors pneus - standard / large (mm)	1645 / 2017	1645 / 2017	1736 / 1957	1736 / 1957
	Q. Voie avant / arrière	1230 / 1595	1230 / 1595	1327 / 1544	1327 / 1544
	R. Largeur ROPS (mm)	1370	1370	1451	1451
	S. Garde au sol (mm)	370	370	313	313
	T. Rayon de braquage avec godet (mm)	3637	3637	4159	4159
	U. Rayon de braquage extérieur roues (mm)	3310	3310	3409	3409
	V. Rayon de braquage intérieur roues (mm)	1577	1577	1620	1620
	W. Angle d'articulation (mm)	45°	45°	45°	45°
X. Angle de cavage du godet en hauteur	45°	45°	45°	45°	
Y. Angle de déversement maximum à hauteur maximale	45°	45°	45°	45°	
Z. Angle de cavage du godet au sol	45°	45°	45°	45°	
AA. Distance sol / axe d'articulation (mm)	190	190	190	190	
BB. Rayon de roue (mm)	495	495	495	495	
CC. Largeur du godet - standard (mm)	1676	1676	2134	2134	
MOTEUR	Fabricant du moteur	Yanmar	Yanmar	Deutz	Deutz
	Modèle / Nombre de cylindres	4TNV98CT / 4	4TNV98CT / 4	TD 3,6 L4 / 4	TD 3,6 L4 / 4
	Cylindrée (L)	3,3 L	3,3 L	3,6 L	3,6 L
	Puissance (kW) @ 2 300 tr/min ¹	48	48	55	55
CAPACITÉS DE CHARGE	Capacité d'équilibre statique avec godet				
	En ligne droite (kg)	2907	3059	3378	3587
	Braquage complet (kg)	2230	2379	2621	2779
	Capacité d'équilibre statique avec fourches				
	En ligne droite (kg)	2259	2405	2741	2882
	Braquage complet (kg)	1778	1885	2174	2271
Force d'arrachement (kg)	5743	5743	5906	5906	
Poids à vide (kg)	4150	4309	4781	4953	
SYSTÈME HYDRAULIQUE	Débit du système hydraulique (L/min) STD	69,5	69,5	69,5	69,5
	Système hydraulique aux. haut débit - option (L/min)	96,9	96,9	114,3	114,3
	Pression du système hydraulique (bars)	200	200	200	200
	Pression du système hydraulique de transmission (bars)	420	420	380	380
	Capacité du réservoir de transmission hydraulique (L)	73,8	73,8	73,8	73,8
AUTRES	Batterie	12 volts	12 volts	12 volts	12 volts
	Capacité du réservoir de carburant (L)	95	95	102	102
	Vitesse de déplacement maximale (km/h)	11/20/30	11/20/30	8/20/30	8/20/30
	Taille des pneus - standard	405 / 70-20	405 / 70-20	405 / 70-20	405 / 70-20

¹ Selon ISO 14396

Mustang se réserve le droit de modifier les caractéristiques de ses produits à tout moment et sans avertissement préalable ni obligation.

Pour plus d'informations
sur les équipements Mustang,
consultez notre site Web :
Mustangmfg.com

OPTIONS PNEUMATIQUES

**PORTANCE
ÉLEVÉE**



Pneus agricoles

AUTONETTOYANT



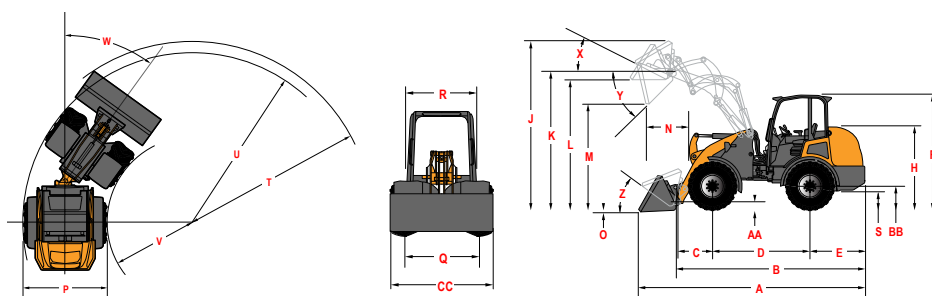
Pneus sur route /
tout-terrain / industriels

**PNEUS UNIVERSELS
AG. / INDUSTRIELS**



Pneus sur route / tout-terrain

SCHÉMAS DE RÉFÉRENCE



Veiller à bien lire le manuel d'utilisation Mustang avant toute opération. Vérifier également que tous les dispositifs de sécurité sont bien en place et fonctionnent correctement.

Mustang se réserve le droit d'améliorer ou de modifier les caractéristiques de ses produits à tout moment, et sans aucun avertissement préalable ni aucune obligation.